

DET DIGITALE LANDSKAB

Den Europæiske Landbrugsfond for Udvikling af Landdistrikterne: Danmark og Europa investerer i landdistrikterne



Miljø- og Fødevareministeriet
Landbrugsstyrelsen



Den Europæiske Landbrugsfond
for Udvikling af Landdistrikterne

LDP 2020



Se 'EU-kommissionen, Den Europæiske Landbrugsfond for Udvikling af Landdistrikterne'

Nå dit mål - læg en rute

I det digitale landskab kan du både så og høste viden. Det gælder om du er landmand, rådgiver, ekspert eller projektmedarbejder. Du kan via sociale medier formidle viden og egne erfaringer til forskellige målgrupper, men også selv modtage informationer og gode råd via de samme sociale medier. Men husk du får spredt din viden længst ud og høstet mest viden, hvis du samtidig dyrker relationerne på de sociale medier. Deling af aktuel viden, egne oplevelser og andres erfaringer, nærværende dialog, konstruktive kommentarer, lærerige links, inspirerende fotos, nytænkende videoer, spændende webinar samt hurtige spørgsmål og ditto svar skaber tillid og netværk. Stærke relationer, der gør det digitale landskab mere frugtbar, øger dagens udbytte og skaber grobund for nye givtige afgrøder.

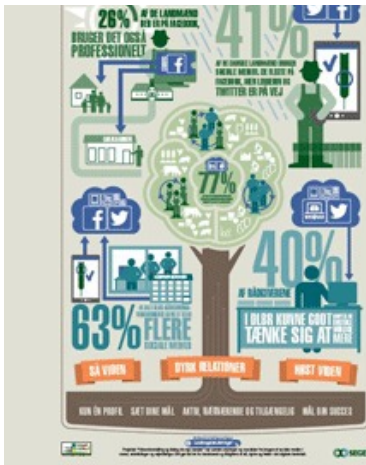
En række kort, giver dig inspiration til at finde vej i og dyrke det digitale landskab, så det giver højst udbytte for dig og dine målgrupper. Husk at dele det du finder relevant i dit netværk.

Du kan hente kortene i høj opløsning i blogposten [Infografika](#).



1. Nå dit mål - læg en rute
Få maksimalt udbytte af de sociale medier

2. Landmand - Så viden



Profiler din bedrift og landmandslivet på de sociale medier

3. Rådgiver - Så viden

Spred din og virksomhedens viden via de sociale medier

4. Landmand - høst viden

Få værdifuld viden ud af at bruge sociale medier

5. Rådgiver - høst viden

Hent maksimal faglig viden ud af sociale medier og digitale muligheder

6. Dyrk relationer

Bliv "supernetværker" på de sociale medier

7. Skab synergi

Være på flere sociale medier samtidig og del på kryds og tværs